



Erasmus +



GREEN PRACTICES

In Youth Work



Mettre en pratique les principes d'environnement
durable dans le secteur de la jeunesse

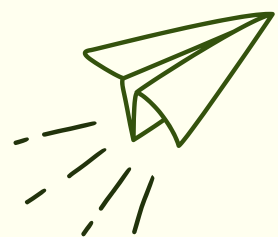
Formation

du 16 au 23
Novembre
Dinard, France

DATES



Lieu : Dinard, Bretagne, France



Arrivée : 16 novembre 2025 jusqu'à 17h00



Depart : 23 novembre 2025 avant 10h00

PS : Si vous prévoyez de prolonger votre séjour au-delà de la durée de la formation, vous serez responsable de couvrir vous-même les frais d'hébergement et de restauration.





OBJECTIFS DU PROJET

Objectif principal

L'objectif principal de ce stage est de donner aux travailleurs de jeunesse les connaissances et les compétences nécessaires pour promouvoir la durabilité et encourager les jeunes à faire des choix éclairés et écoresponsables dans leur vie quotidienne. Cette initiative est le résultat d'une collaboration étroite entre cinq organisations partenaires.

Partenaires

- En Root (France)
- Harsova 3D (Roumanie)
- Coda di Lupo (Italie)
- Pangea (Turquie)
- Rumbo a Europa (Espagne)



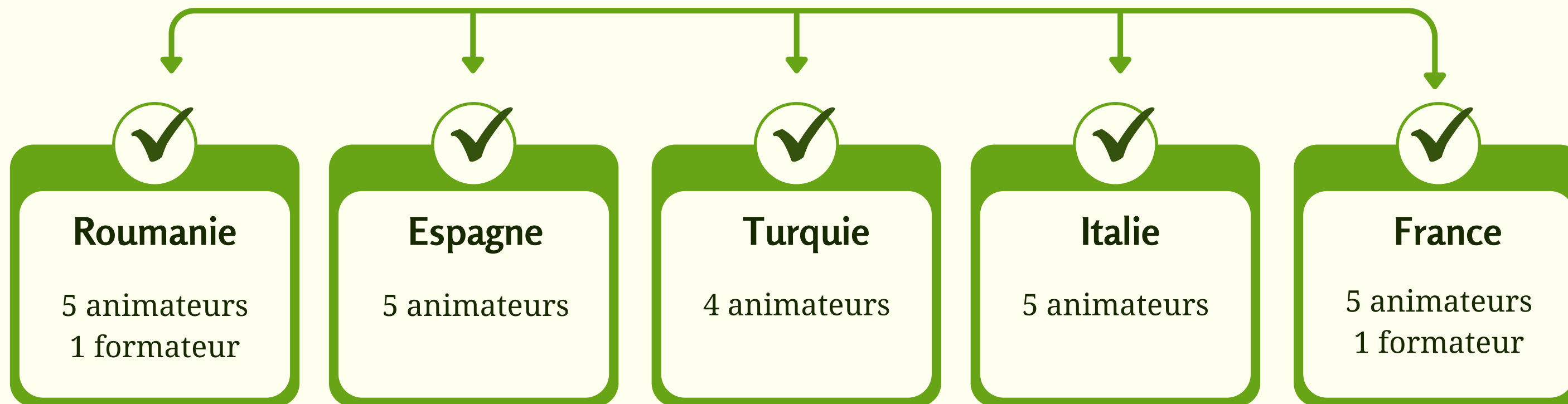
OBJECTIFS

- ▶ Acquérir des connaissances approfondies liées au développement de stratégies plus écologiques dans le travail avec les jeunes
- ▶ Découvrez et mettez en œuvre des méthodes non formelles durables adaptées au domaine de la jeunesse
- ▶ Échanger de bonnes pratiques et des idées pour des approches éducatives respectueuses de l'environnement
- ▶ Renforcer la coopération et établir des partenariats internationaux axés sur la durabilité

PARTICIPANTS



24 animateurs de jeunesse + 2 formateurs





PROFILE DES PARTICIPANTS

- Les participants doivent avoir 18 ans ou plus, être motivés à explorer la durabilité et les pratiques écologiques, et être prêts à s'engager activement tout au long de la formation.
- Ils doivent être des bénévoles ou des travailleurs jeunesse impliqués dans des organisations locales ou des initiatives communautaires et capables de diffuser les compétences acquises au sein de leurs communautés locales.
- Cette formation accueille les participants motivés à faire partie d'une expérience d'apprentissage interculturel et désireux d'échanger des connaissances et des pratiques avec des pairs de différents pays.



ORGANISATION DE LA FORMATION



Jour 1 Introduction & Team Building

Activités d'accueil, dynamique d'équipe et définition des attentes

Jour 2 Understanding Sustainability in Youth Work

Ateliers et jeux de rôle explorant les pratiques écologiques

Jour 3 Méthodes non formelles pour l'éco-éducation

World Café et activités de groupe interactives pour partager des outils et des idées

Jour 4 Apprentissage en plein air et connexion avec la nature

Experiential learning through outdoor activities around Dinard

Jour 5 Découverte de communauté

Apprentissage par expérience au travers des activités en plein air autour de Dinard

Jour 6 Évaluation, Plan d'Action et YouthPass

Réflexion, évaluation et planification des initiatives pérennes



HÉBERGEMENT

Au cœur de la ville balnéaire de Dinard, Sport Bretagne dispose d'un site d'accueil qui permet à différents types de participants d'organiser leur séjour.

Avec ses installations sportives, d'hébergement et de restauration concentrées au même endroit, toutes les conditions sont réunies pour vous accueillir dans un cadre idéal.

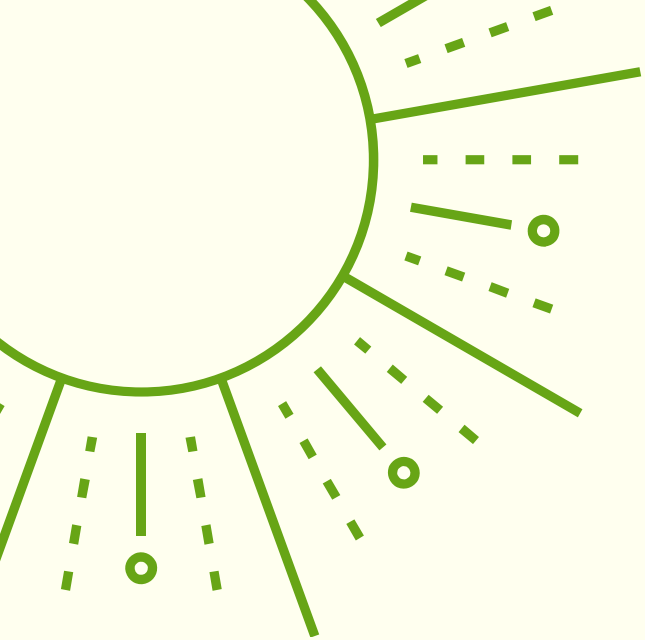
Chambres pour 2 personnes avec salle de bains commune. Des espaces communs sont disponibles pour les loisirs, la réflexion et les soirées interculturelles.

Le petit-déjeuner, le déjeuner et le dîner sont entièrement fournis.



Hébergement - Sport Bretagne





ORGANISATION DU VOYAGE



Hébergement, logement et autres dépenses liées au projet/échange :
100 % financées par le programme Erasmus+.



Veillez ne pas oublier de conserver tous vos cartes d'embarquement, factures et billets de transport afin d'être remboursé !

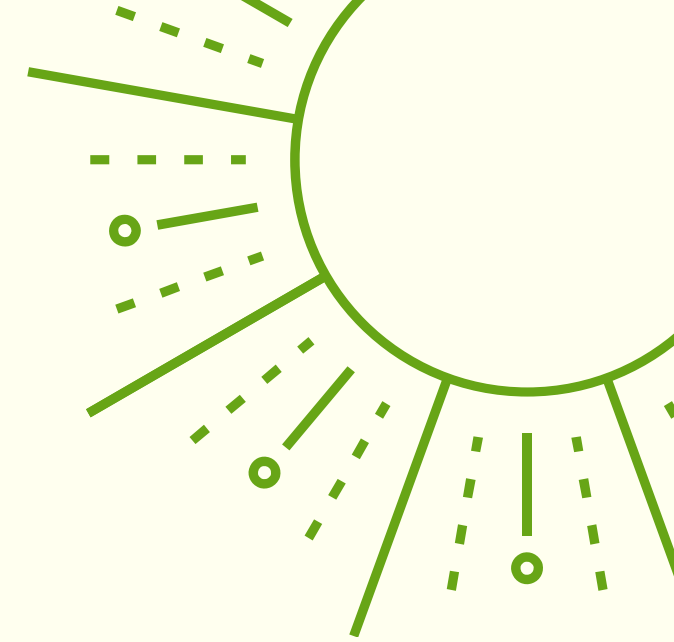


Limite de remboursement des frais de voyage :

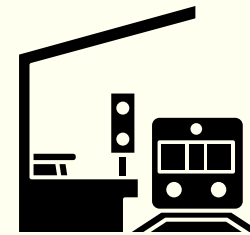
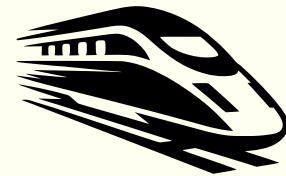
jusqu'à 395 € par participant pour
Roumanie - Espagne - Turquie - Italie
jusqu'à 65 € par participant pour la France
selon les règles de distance Erasmus+
Nous vous encourageons à choisir le
voyage écologique !



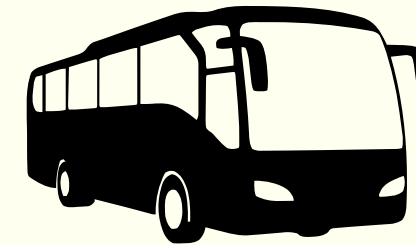
COMMENT VENIR À DINARD



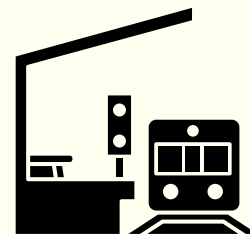
Paris



Saint-Malo station



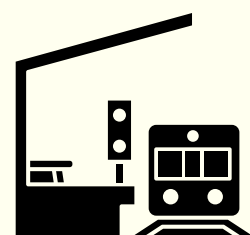
Paris



Rennes station



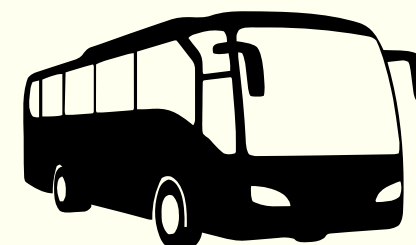
Rennes



Saint-Malo station



Nantes



Dinard

Sport Bretagne
24, rue des marettes
35800 Dinard

LORSQUE VOUS ARRIVEZ À DINARD



Si vous ne trouvez pas
Sport Bretagne
appelez le :
+336 16 35 69 40





CONTACTS & INSCRIPTION

Lien d'inscription :

<https://www.helloasso.com/associations/en-root/adhesions/inscription-formation-green-practices-in-youth-work-1>

Date limite d'inscription : 25 octobre 2025



+336 16 35 69 40



www.enrootbretagne.eu



enroot.dinan@gmail.com



En Root



en_root_asso

